

Bluetooth COM ポート設定手順

ワイヤレステクノロジー株式会社製

「小型無線加速度センサ WAA-001」

「小型無線ハイブリッドセンサ WAA-006」

「小型無線ハイブリッドセンサ WAA-010」

のデータを PC で受信する際、センサ 1 個に対し COM ポート 1 個を割り当てる手順について説明するものです。

はじめに

小型無線加速度センサ(WAA-001)、小型無線ハイブリッドセンサ(WAA-006)、小型無線ハイブリッドセンサ (WAA-010)のデータを PC で受信するために、センサを Bluetooth 機器として登録する必要があります。その手順について説明します。

ハードウェア

受信する PC の CPU	Pentium4 または Pentium-M 以上
Bluetooth	Bluetooth USB アダプタ 1

1

推奨の Bluetooth の USB アダプタは、PLANEX 社 BT-MicroEDR1X です。

Bluetooth スタックは、付属の

東芝製「Bluetooth Stack for Windows version v3.03.13(c)」を使用しています。

他の製品をお使いの場合は、読み替えて設定を行なってください。

ソフトウェア

オペレーティングシステム	Windows XP SP2 または Windows7
--------------	-----------------------------

Bluetoothの設定

ご使用の Bluetooth USB アダプタのドライバを予めインストールください。

1) Bluetooth ドライバソフトで設定画面を開きます。



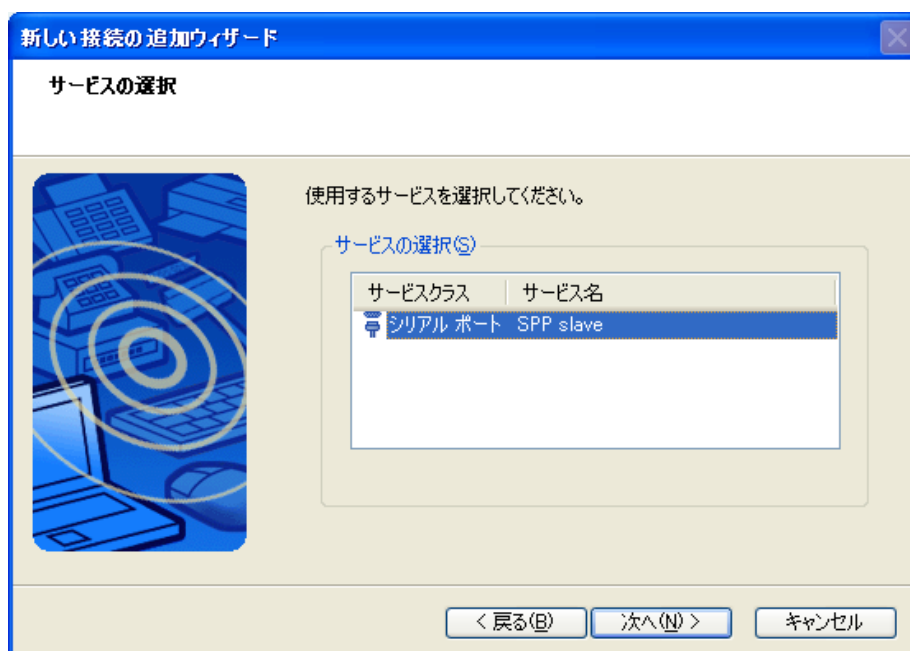
2) 「新しい接続」を選択



3) センサの電源を入れ、「カスタムモード」を選択し、「次へ」を実行



4) 電源が入っているセンサが表示されたことを確認し、「次へ」を実行



5) シリアルポートを選択し、「次へ」を実行

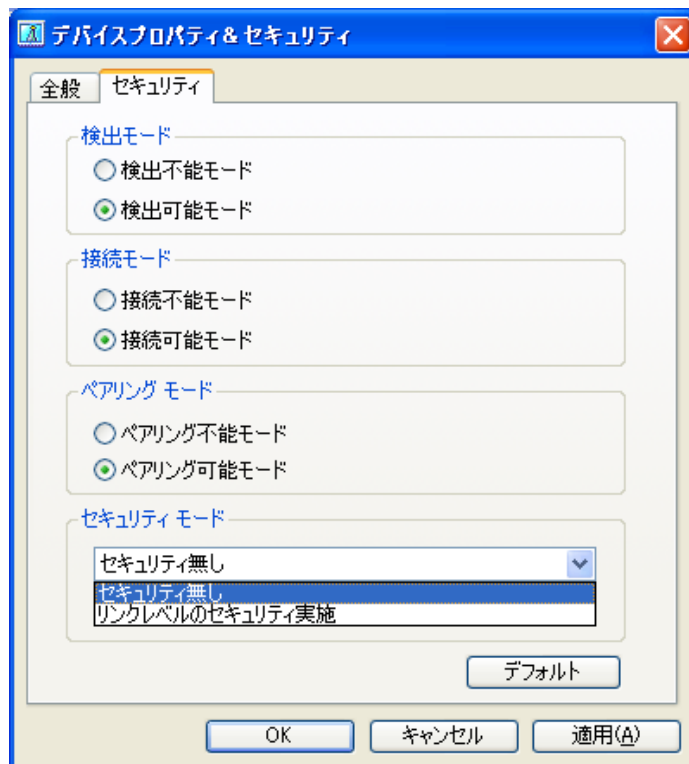
セキュリティ設定を行なっている場合の対応方法

もし、4) で下記 PIN コードの入力画面がでてきた場合は、

4)の画面が正しく表示された場合は、次ページまで読み飛ばしてください。



タスクバーの Bluetooth アイコンを右クリックし、「デバイスプロパティ & セキュリティ」を選択、セキュリティのタブを選択し、セキュリティモードを「セキュリティ無し」に設定してください。



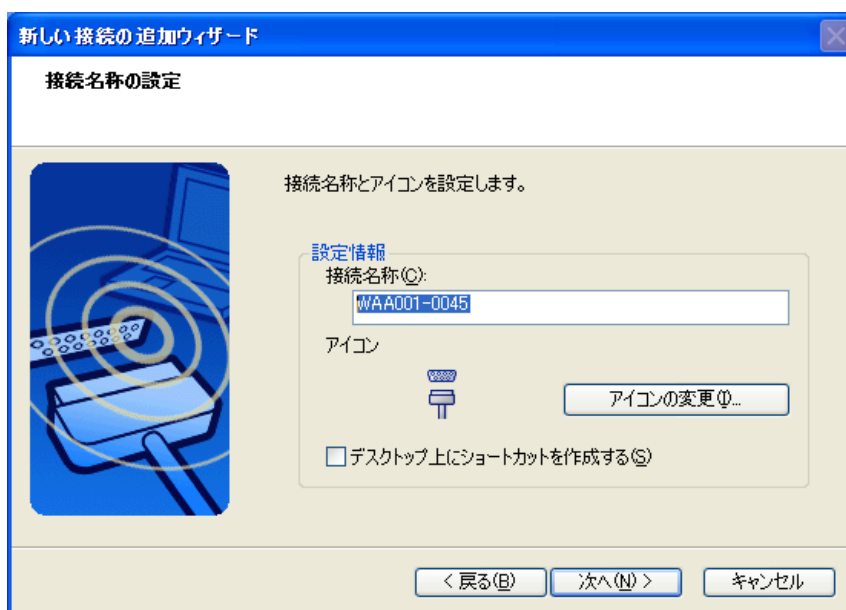
その後、もう一度新しい接続の登録を行なってください。



6) ご使用のパソコンで未使用のポートを選択し、「次へ」を実行



7) 「次へ」を実行



8) “製品名-シリアル番号”が表示されますので、任意の名称に変更し、「次へ」を実行



以上で登録が完了です。

使用するセンサの数だけ、上記設定を行なってください。